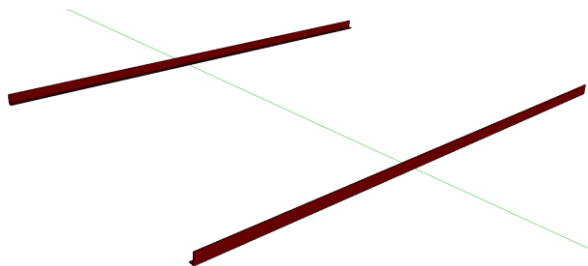
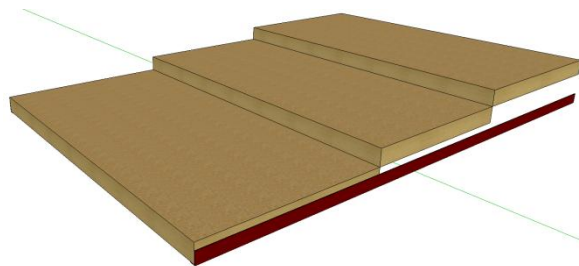


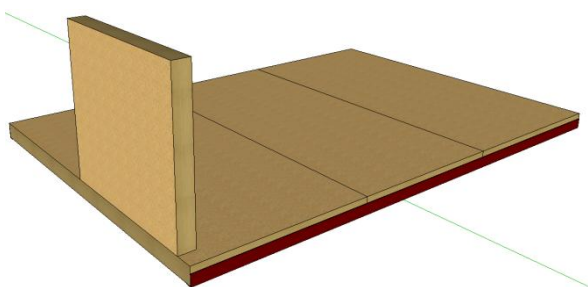
Schématique du montage simplifié



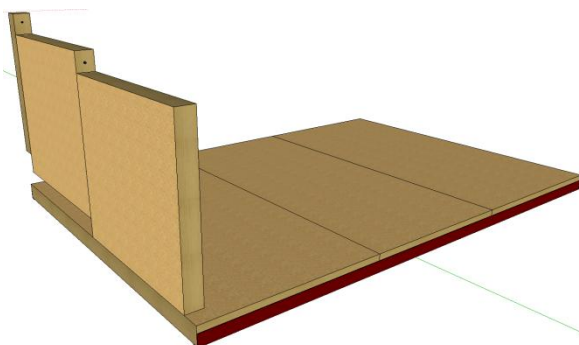
1/ Pose des cornières métalliques sur les plots de fondation



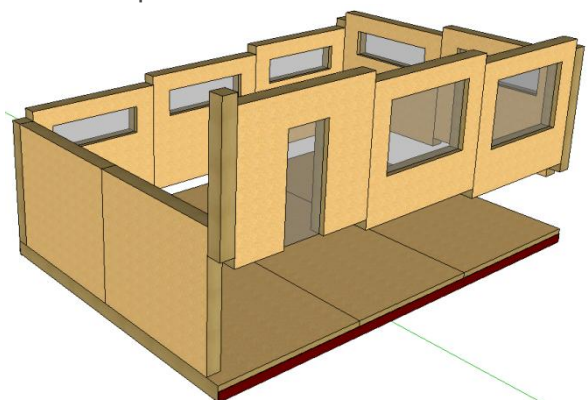
2/ Pose des planchers les uns après les autres



3/ Pose du premier mur



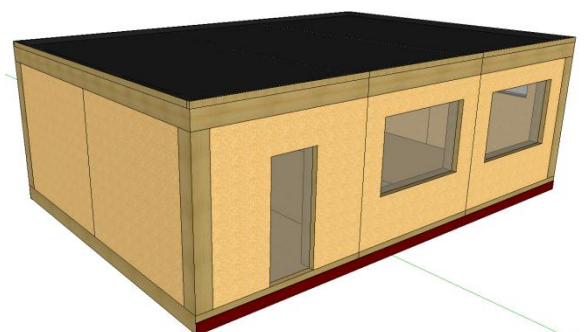
4/ Pose du mur suivant et du premier mur en coin



5/ Pose des murs et des murs en coin suivant l'ordre de montage



6/ Pose des toitures les unes après les autres



7/ Finalisation des étanchéités et des assemblages